

STUDENTER DIMITTERADE FRÅN ÅGGELBY SVENSKA SAMSKOLA 1928—36

ANDERSSON, ALLI ELISABETH, f. i Pargas 16. 12. 1913. Fdr: Lotsstyrman Karl Andersson o. Emilia Eriksson. Inskr. kl. VI 1930. Stud. 1933. Besöker sjuksköterskeskolan i Åbo.

APPELQVIST, BERTEL VIKTOR, f. i H:fors 14. 1. 1912. Fdr: Bankdirektör Bruno Appelqvist o. Dagny Sundell. Inskr. kl. VII 1928. Stud. 1930. Avlagt högre rättsexamen vid H:fors univ. Hovrättsauskultant.

BACKLUND, GÖTA, f. i Dickursby 2. 12. 1911. Fdr: Felix Johan Backlund och Charlotta Wilhelmina Mietala. Inskr. kl. I 1923. Stud. 1932. Dim. fr. Ekenäs Seminarium. Genomg. slöjdkurs o. dirigentkurs. Cum laude approbatur i pedagogik. Vik. lär. vid Ebbo lägre folksk. 1935—36. Gift m. fil. mag., lekt. Niels Nielsen.

BALDAUF, GRETA LOUISE-MARIANNE, f. i H:fors 24. 6. 1909. Fdr: Fattigvårdsordf. Wilhelm Baldauf o. Sigrid Fredriksson. Inskr. kl. I 1920. Stud. 1928. Kontorist vid Väg- och vattenbyggnadsstyrelsen.

BALDAUF, NILS GUSTAV HEINRICH, f. i Åggelby 21. 12. 1911. Bror till föreg. Inskr. kl. I 1921. Stud. 1929. Avlagt lägre rättsexamen vid H:fors univ. Anställd vid H:fors hamnuppbörds kontor.

BEHM, BJARNE, f. i H:fors 25. 2. 1913. Fdr: Agronom Carl Oscar Behm

o. Aina Laurent. Inskr. kl. V 1929. Stud. 1931. Stud. geologi o. kemi vid H:fors univ. Tjänsteman vid A.B. Gottfrid Strömberg. Verksam som skyddskårsofficer.

BERGMAN, HELENA MARGARETA, f. i Vasa 6. 6. 1908. Fdr: Postmäst. Alfred Verner Blomqvist o. Rachel Eunika Vahlgren. Inskr. kl. VI 1925. Stud. 1928. Genomgått sjuksköterskekurs vid Kirurgiska sjukhuset i H:fors. Anställn. vid Svenska Österbottens Distriktsinnessjukhus. Kommunal- och tuberkulossköterska i Kvevlax. Gift m. pastor Åke Bergman. En gosse.

BJÖRKLÖF, BIRGER PAUL ALBERT, f. i Hangö 3. 4. 1909. Fdr: Sjökapten Karl Albert Björklöf och Hilma Erlund. Inskr. kl. VII 1930. Stud. 1932. Studerar vid Åbo Handelshögskola.

BLOMQVIST, HARRY OSSIAN, f. i Åggelby 24. 8. 1909. Bror till Bergman, Helena. Inskr. kl. V 1924. Stud. 1929. Avlagt posttjänstemannaexamen 1933. Anställd vid postverket.

BLOMQVIST, RAKEL MARIA, f. i Vasa 26. 2. 1912. Syster till föreg. Inskr. kl. III 1924. Stud. 1930. Bedriv. humanist. studier vid H:fors univ.

BORENIUS, BROR-ERIK, f. i Tainionkoski 19. 9. 1908. Fdr: Forstmäst. Karl Borenius o. hans maka Inez. Inskr. kl. VI 1927. Stud. 1930. Stud. vid veterinärhögsk. i Stockholm.



Appelqvist, Bertel



Baldauf, Greta



Behm, Bjarne

BOSTRÖM, LINNEA INGEBORG, f. i Kyrkslätt 2. 7. 1913. Fdr: Jordbrukare Karl Albert Boström o. Anna Mathilda Nordling. Inskr. kl. I 1924, avg. kl. V 1929, återinskr. kl. VI 1930. Stud. 1933. Anställd vid A/B Schildt & Hallberg i Dickursby.

BRANDER, ERNST RAGNAR TORSTEN, f. i H:fors 16. 10. 16. Fdr: Stationsinsp. Torsten Brander o. Emmy Grönlund. Inskr. kl. I 1927. Stud. 1935. Stud. vid Tekniska Högskolan i H:fors (väg- o. vattenbyggn.).

DAHLGREN, GUNVOR AINO MARGIT, f. i H:fors 9. 4. 1916. Fdr: Tekn. led. Viktor Dahlgren o. Aino Hämäläinen. Inskr. kl. I 1927. Stud. 1935. Kurser i stenografi och språk.

DAHLGREN, VELI GUNNAR, f. i H:fors 14. 7. 1913. Bror till föreg. Inskr. kl. I 1925. Stud. 1933. Bedriv. studier vid H:fors univ. mat.-nat. sekt.

EKLUND, MÄRTHA REGINA, f. i Pargas 15. 6. 1917. Fdr: Telef.mont. Karl Sigurd Eklund o. Dagmar Margareta Lönnberg. Inskr. kl. VI 1933. Stud. 1936.

ELGH, GEORG, f. i Malm 21. 3. 1909. Inskr. kl. I 1920. Stud. 1929.

ELOVAARA, GRETA (f. SÖDERHOLM), f. i Karuna 12. 11. 1910. Inskr. kl. II 1923. Stud. 1930. Gift med kompositör T. Elovaara.

FINNILÄ, VALTER. Stud. som privatist 1931. Stud. vid H:fors univ. hist.-fil. sekt.

FORSELIUS, MERI TERESIA, f. i Dickursby 26. 1. 1914. Fdr: Timmerman Viktor Forselius o. Hilma Nikander. Inskr. kl. III 1927. Stud. 1933. Anställd vid A.B. Schildt & Hallberg, Dickursby.

FORSS, GRETA MARIA, f. i H:fors 21. 8. 1912. Fdr: Affärsman Johan Forss o. Johanna Maria Nyman. Inskr. kl. VII 1931. Stud. 1932. Ekon:examen vid Svenska Handelshögskolan i H:fors. Anställd vid O.Y. Algol A.B. i H:fors.

FRANGÉN, ERLA AGNETA, f. i H:fors 12. 2. 1914. Fdr: Trädgårdsmäst. Uno Frangén o. Fanny Olenius. Inskr. kl. III 1926. Stud. 1932. Bedriver språkstudier vid H:fors univ.

GAUFFIN, HOLGER SIGISMUND, f. i Värtsilä 8. 1. 1910. Fdr: Ingeniör Elim Gauffin o. Marja Ziepult. Inskr. kl. VII 1928. Stud. 1930. Stud. vid Kauppakorkeakoulu i H:fors. Anställd vid olika firmor i H:fors. Gift m. Glory Thornton-Villa.

GRANATH, ASTRID INGEBORG, f. i Viborg 3. 2. 1910. Fdr: Resepostiljon Johan Fritiof Granath o. Helmi Karolina Härkönen. Inskr. kl. IV 1925. Stud. 1931. Kontorist.

GRANATH, BIRGER ALFRED, f. i Viborg 8. 1. 1912. Bror till föreg. Inskr. kl. II 1925. Stud. 1932. Sjukadett.



Bergman, Margareta



Blomqvist, Rakel



Brander, Ragnar

GRANATH, MAURITZ EUGEN, f. i Heinjoki 8. 19. 1907. Bror till föreg. Inskr. kl. VI 1925. Stud. 1928. Löjtnant. Tjänstgör f.n. som skyddskårs-officer. Bosatt i Närpes.

GRANÖ, ANNI MARGIT, f. i H:fors 22. 9. 1915. Fdr: Byggmästar Leander Arthur Granö o. Hilja Koivisto. Inskr. kl. I 1925. Stud. 1935. Stud. pedagogik o. sociologi vid H:fors univ.

GULBE, MARGARETA AGNES, f. i H:fors 7. 4. 1912. Fdr: Dipl. ing. Karl Gulbe o. Elvi Nylund. Inskr. kl. III 1925. Stud. 1930. Stud. vid H:fors univ. mat.-nat. sekt. Privatundervisn. o. laboratoriepraktik vid cellulosafabr.

GRÖNQVIST, MAJ-LIS INGEGERD, f. i Sjundeå 14. 9. 1914. Fdr: Jordbruksförvalt. Frans-Oskar Grönqvist o. Hulda Josefina Grönholm. Inskr. kl. I 1925. Stud. 1934. Sjuksköterskeelev.

HACKMAN, BJÖRN, f. i Leppävirta 23. 12. 1908. Fdr: Veterinär Wilhelm Hackman o. Elsa Snellman. Stud. som privatist 1931. Stud. vid Åbo Akad. kem.-tekn. fakult.

HANCOCK, JEANNE-LOUISE HORTENSE, f. i H:fors 1. 4. 1914. Fdr: Kontorist Osborne Ragnar Hancock o. Rose Marie Frederique Tigerstedt. Inskr. kl. I 1923. Stud. 1933. Kontorist.

HANCOCK, JOHN JOSÉ, f. i H:fors 27. 7. 1910. Bror till föreg. Inskr. kl. I 1919. Stud. 1928. Avlagt agronomieexamen vid H:fors univ.

HEIKEL, ULLA ANNA, f. i Vasa 14. 12. 1915. Fdr: Dr. ing. Gunnar Heikel o. Viktoria Gullstrand. Inskr. kl. VII 1933. Stud. 1935. Stud. vid H:fors univ. hist.-fil. sekt.

HELLING, VERNER RAFAEL, f. i Åbo 8. 8. 1907. Fdr: Otto Edvard



Dahlgren, Gunvor



Eklund, Märtha



Elovaara, Greta



Forselius, Meri



Gauffin, Holger



Granö, Margit

Helling o. Matilda Sofia Lindeman. Stud. som privatist 1933. Studerar moderna språk vid H:fors univ.

HELLSTRÖM, HILDING OSCAR, f. i Kotka 5. 7. 1910. Fdr: Kem. ing. Alfons Hellström o. Fanny Blom. Inskr. kl. VIII 1929. Stud. 1930. Stud. vid Åbo Akadem. kem.-tekn. fakult.

HENTMAN, TOINI, f. i H:fors 26. 12. 1910. Fdr: Järnvägstj.m. Karl Julius Hentman o. Alma Lehto. Inskr. kl. III 1924. Stud. 1931. Dim. fr. Hög-valla skolkökslärarynnesem.

HOLMBERG, CARL HELGE, f. i Viborg 26. 6. 1907. Fdr: Leo Holmberg o. Edith Åkerberg. Stud. som privatist 1933. Stud. vid H:fors univ. mat.-nat. sekt.

HOLME (MELNIKOFF), PAUL ALEXANDER NIKOLAI, f. i H:fors 22. 10. 1912. Fdr: Marineläk. Gustav

Adolf Melnikoff o. Jenny Welandér. Inskr. kl. I 1922. Stud. 1930. Genomg. privat handelsskola. Stud. jurid. v. H:fors univ. Tjänstg. vid H:fors Polis-inr. kriminalavdeln.

HOLMSTRÖM, MARGIT VIOLA, f. i Åbo 13. 5. 1915. Fdr: Sjökapten Karl Ossian Holmström o. Fanny Henriette Fager. Inskr. kl. I 1926. Stud. 1934. Konservatorieelev.

HOLSTIUS, FELIX REINHOLD, f. i H:fors 17. 10. 1914. Fdr: Prokurist. Felix Reinhold Holstius o. Agda Alice Eklund. Inskr. kl. I 1924. Stud. 1934. Stud. jur. vid H:fors univ.

HULTIN, GUDRUN INGEGILD, f. i Dickursby 12. 2. 1916. Fdr: Bank-tjänsteman Arnold Arvid Hultin o. Ethel Hildegard Hypén. Inskr. kl. II 1927. Stud. 1935. Anställd vid AB. Schildt & Hallberg OY., Dickursby.



Grönqvist, Maj-Lis



Hackman, Björn



Heikel, Ulla



Hellström, Hilding



Hentman, Toini



Holme, Paul

ILMONI, NILS OLAV, f. i Kerimäki 11. 8. 1914. Fdr: Direktör R. Ilmoni. Inskr. kl. VII 1933. Stud. 1935. Avtj. sin värneplikt.

JOHANSSON, CARL-JOHAN THOR-BJÖRN, f. i H:fors 10. 12. 1911. Fdr: Agronom Uno Johannes Johansson o. Gertrud Helena Lindgren. Inskr. kl. VI 1927. Stud. 1930. Stud. medic. vid H:fors univ., med. kand., 1933, tjänstgjort vid olika kliniker. E.o. amanuens vid Universitetets Anatomiska Institut sedan 1. 9. 1935. Public. Bidrag till de suprahypoidala musklernas morfologi F.L.H. 1936. Hans Cronstedts pris 1935.

KAJANDER, ETEL JOHANNA INGEBORG, f. i H:fors 7. 10. 1914. Fdr: Kyrkoh. Johan Wilhelm Kajander o. Elna Helvilla Tevalin. Inskr. kl. VI 1930. Stud. 1933. Stud. jurid. vid H:fors univ.

KARLSSON, DORIS BIRGIT MARGARETA, f. i Östermyra 22. 8. 1915. Fdr: Verkmäst. Erik Karlsson o. Elin Ericsson. Inskr. kl. I 1925. Stud. 1934. Kontorist.

KLATT, GUSTAV ADOLF, f. i Hamburg 30. 1. 1910. Fdr: Kontorschef Adolf Klatt o. Ellen Andersson. Inskr. kl. I 1921, avg. kl. IV 1924. Stud. som priv. 1931. Stud. v. H:fors univ. teol. fakult.

v. KNORRING, OLEG, f. i Ryssland 30. 11. 1915. Fdr: Lagerförv. Victor v. Knorring o. Alexandra Baku-schew. Inskr. kl. I 1926. Stud. 1934. Stud. vid H:fors univ. mat. nat. sekt. Anställd vid A.B. Arabias laboratorium.

LAGERSTRÖM, LARS-ERIK, f. i Åggelby 6. 12. 1912. Fdr: Kapten Emil Lagerström o. Edla Eklund. Inskr. kl. I 1922. Stud. 1931. Journalist, anställd vid Hufvudstadsbladet, H:fors.



Holstius, Felix



Hultin, Gudrun



Johansson, Carl-Johan



Kajander, Etel



Karlsson, Doris



Lindblom, Harald

LATTU, HERTTA, f. i H:fors 17. 2. 1910. Fdr: Sekr. Pekka Lattu o. hans maka Marta. Inskr. kl. III 1922. Stud. 1928.

LILJESTRÖM, HOLGER OSSIAN, f. 27. 7. 1915. Fdr: Arbetsförman U. F. Liljeström o. Ines Regina Långström. Inskr. kl. VII 1934. Stud. 1936. Stud. vid Svenska Handelshögskolan i H:fors.

LINDBLÖM, HARALD FREDRIK, f. i H:fors 22. 5. 1916. Fdr: Affärsförest. A. W. Lindblom o. Fanny Sarin. Inskr. kl. I 1925. Stud. 1933. Stud. vid H:fors univ. mat.-nat. sekt.

LINDEBÄCK, BJÖRN, OSCAR, f. i H:fors 27. 6. 1911. Fdr: Affärsman Oscar Lindebäck o. Mary Berg. Inskr. kl. VIII 1931. Stud. 1932. Dim. fr. Svenska Handelshögskolan i H:fors. Anställd vid Finska Ångfartygs Aktiebolagets Bokföringsavdelning.

LINDELL, CARL OLOF, f. i H:fors 5. 6. 1913. Fdr: Kontorist Karl Lindell o. hans maka Alba. Inskr. kl. I 1922. Stud. 1930. Stud. jur. vid H:fors univ. Anställd vid Detektiva Centralpolisen i Terijoki m.m.

LINDQUIST, ALEXIS VALDEMAR, f. i St. Petersburg 19. 3. 1916. Fdr: Ingenjörmajor W. G. Lindquist o. L. Scheremetjeff. Inskr. kl. I 1928. Student 1936. Stud. vid H:fors univ. mat.-nat. sekt.

MALMBERG, NILS JOHAN, f. i H:fors 26. 3. 1909. Fdr: Skolrådet Richard Malmberg o. Karin Pyyny. Stud. som privatist 1929. Studerat vid Göteborgs tekniska skola. Affärsman.

MARTIN, CARL OLOF, f. i H:fors 24. 6. 1911. Fdr: Dir. Wilhelm Martin o. Paula Asetkin. Inskr. kl. VIII 1932. Stud. 1932. Odont. kand. vid H:fors univ.



Lindell, Olof



Lindquist, Alexis



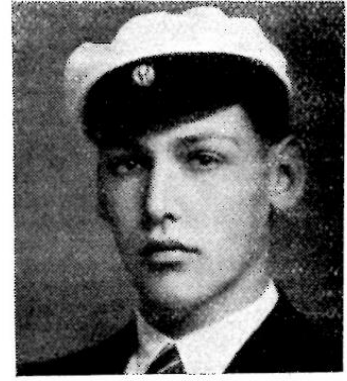
Mietala, Hilma



Moberg, Ernst



Moliis, Gudrun



Myhrberg Bror-Erik

MIETALA, HILMA HELENA, f. i H:fors 1. 1. 1914. Fdr: Trädgårdsmäst. Albin Mietala o. Lydia Rosenqvist. Inskr. kl. I 1924. Stud. 1934. Kontorist.

MOBERG, ERNST JOHAN KNUT KULLERVO, f. i H:fors 27. 10. 1909. Fdr: Forstmäst. Knut Moberg o. Ingrid Leidenius. Inskr. kl. VII 1927. Stud. 1928. Stud. med. vid H:fors univ. Med. kand. 1933. Stud. vid H:fors univ. Odontologiska Inrättn.

MOLIIS, GUDRUN MARGRET, f. i Gamlakarleby 2. 6. 1915. Fdr: Stationsinsp. Väinö Einar Alfred Moliis o. Jennina Maria Roos. Inskr. kl. VII 1930. Stud. 1932. Stud. jur. vid H:fors univ. Avlagt lägre rättsex. Anställning som maskinskriverska o. stenograf. Gift m. affärsman Rafael Broström.

MYHRBERG, BROR-ERIK VIKTOR, f. i H:fors 24. 1. 1917. Fdr: Direk-

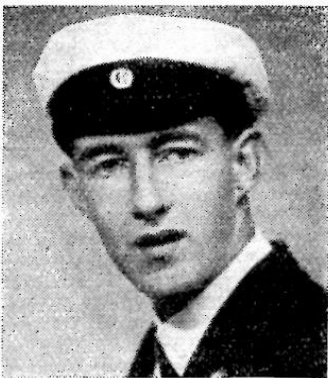
tör Herman Viktor Myhrberg o. Elin Fredrika Störtström. Inskr. kl. I 1926. Stud. 1935. Stud. jur. vid H:fors univ. Kontorist.

MÄKINEN, ELSA MATILDA, f. i H:fors 13. 10. 1908. Fdr: Parcelläg. August Mäkinen och Matilda Norling. Inskr. kl. I 1920. Stud. 1930. Genomg. laborantkurs. Laborant, t.f. lägre folkskolelärarinna.

MÖLLER, HELGA KARIN IDA JOHANNA, f. i Hangö 22. 8. 1912. Fdr: Johannes Möller o. Ada Lindroos. Inskr. kl. VIII 1931. Stud. 1932. Kontorist.

v. NANDELSTADH, BEN MATHIAS, f. på Brändö 16. 7. 1909. Fdr: Ing. Rupert v. Nandelstadh och Deli Brunou. Inskr. kl. VIII 1928. Stud. 1929. Stud. vid H:fors univ. o. Tekniska Högskolan i H:fors.

NUMMELIN, RUTH MARIA INGE-



v. Nandelstadh, Ben



Nummelin, Ruth



Nyström, Ulla



Oksanen, Jarl



Perret, Louis



Pyhälä, Astrid

BORG, f. i Helsinge 24. 2. 1913. Fdr: Magnus Nummelin o. Selma Eklund. Inskr. kl. II 1926. Stud. 1933. Stud. mat. vid H:fors univ.

NYMAN, HELGA MARIA, f. i H:fors 25. 11. 1912. Fdr: Filare Karl Nyman o. Sigrid Backman. Inskr. kl. I 1923. Stud. 1931. Stud. vid Svenska Handelshögskolan i H:fors.

NYSTRÖM, ULLA, f. i Åbo 26. 5. 1910. Fdr: Konditor Arthur Wilhelm Nyström o. Marta Sofia Wallin. Inskr. kl. II 1921. Stud. 1929. Avl. lägre rättsexamen vid H:fors univ., jämte specialkurser. Kanslist. Tjänstgjort på bank.

OKSANEN, JARL HENRIK, f. i Helsinge 20. 4. 1917. Fdr: Trädgårdsm. Johan Henrik Oksanen o. Gerda Adelina Granqvist. Inskr. kl. I 1927. Stud. 1936. Stud. vid Svenska Handelshögskolan, H:fors.

PALMROTH, KURT KARL SIGURD, f. i Kalvola 11. 4. 1909. Fdr: Godsäg. Sigurd Palmroth o. Ollie Wikberg. Inskr. kl. VIII 1928. Stud. 1929. Avlagt forstmästarexamen vid H:fors universitet. Äger o. bebrukar Kangais gård i Kalvola skn.

PERRET, LOUIS WOLFGANG, f. i H:fors 10. 8. 1912. Fdr: Hovrådet Gust. David Perret o. Anna Sofia Lindqvist. Inskr. kl. VIII 1930. Stud. 1931. Stud. med. vid H:fors univ. Med. kand.

PILTZ, FOLKE GOTTLIEB, f. i H:fors 8. 12. 1911. Fdr: Ing. Gustaf Piltz o. Ester Nyberg. Inskr. kl. III 1923. Stud. 1929. Dim. fr. Svenska Handelshögsk. i H:fors 1933. Anställd som kontorist hos A.B. F. Tilgmann.

PYHÄLÄ, IRJA ASTRID, f. i Baku 5. 1. 1911. Fdr: Bergsing. Frans Evald



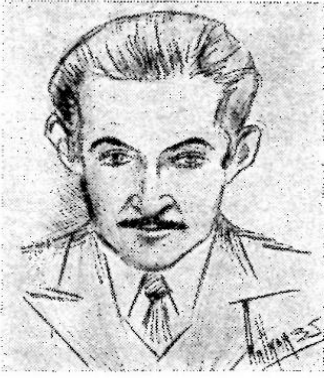
Rosenberg, Sirkka



Rudolph, Holger



Rudolph, Tuva



Sandman, Albert



Sillander, Rita



Stormåns, Anna-Lena

Pyhälä o. Ida Maria Kotilainen. Inskr. kl. I 1923. Stud. 1930. Stud. med. vid H:fors univ. Odont. kand. 1933.

ROSENBERG, SIRKKA HELLIN, f. i H:fors 4. 4. 1911. Fdr: Bleckslag. Gustav Fredrik Rosenberg o. Bertha Johanna Bärlund. Inskr. kl. I 1920. Stud. 1929. Avl. lägre rättsexamen vid H:fors univ. Kanslist. Tjänstgjort vid olika affärskontor i Helsingfors.

RUDOLPH, HOLGER ERIK, f. i Åbo 20. 5. 1915. Fdr: Bokför. Richard Leopold Rudolph o. Linda Maria Styf. Inskr. kl. I 1924. Stud. 1935. Stud. vid Svenska Handelshögskolan i H:fors.

RUDOLPH, TUVA INGEBORG, f. i Åbo 17. 3. 1914. Syster till föreg. Inskr. kl. I 1923. Stud. 1933. Dim. fr. Svenska Handelshögskolan i H:fors. Kontorist vid Finska Cellulosaföreningen i H:fors.

SANDMAN, ALBERT (ABBE) GABRIEL, f. i H:fors 1. 3. 1910. Fdr: Överste Wilhelm Sandman o. Iréne Havrowa. Inskr. kl. VII 1928. Stud. 1930. Juridiska studier m.m. Utgivit »Vandring», dikter 1935.

SANDMAN, ANJA, f. i Uleåborg 23. 9. 1917. Syster till föreg. Inskr. kl. II 1930. Stud. 1936.

SILLANDER, RITA ESTER ANTONIE, f. i St. Petersburg 8. 12. 1913. Fdr: Affärsman Konstantin Sillander o. Marta Dressler. Inskr. kl. VIII 1932. Stud. 1933. Dim. fr. Svenska Handels-

högskolan i H:fors. Anställd vid A.B. Nordiska Föreningsbanken, H:fors.

SJÖBLOM, MAJ-LIS, f. i Pargas 13. 8. 1916. Fdr: Folkskollär. Herman Sjöblom o. Augusta Blomström. Inskr. kl. VI 1932. Stud. 1935. Stud. vid Åbo Akad.

SKOG, SVEA VERONICA, f. i Pargas 31. 3. 1914. Fdr: Arbetsled. J. Skog o. Adele Björkholm. Inskr. kl. I 1930. Stud. 1933. Genomg. handelsinstitut. i Åbo. Bokförelserka vid Pargas Kalkbr. A.B:s huvudkontor i Pargas.

SMEDES, SAGA OLIVIA, f. i Elimä 28. 5. 1917. Fdr: Järnvägstj:m. Isak Emil Smeds o. Aina Olivia Hilden. Inskr. kl. V 1931. Stud. 1936.

STORMÅNS, ANNA-LENA, f. i H:fors 25. 11. 1911. Fdr: Folkskollär. Gustav Stormåns o. Ninni Heikel. Inskr. kl. I 1921. Stud. 1929. Dim. fr. Högvalla Skolkökslärarinnesem., avlagt prakt. lärarinneprov vid Sv. Flicklyc. i H:fors, tjänstgjort som föreståndarinna för Sv. Folkskol. sommarkol. i Esbo 1933, praktiserat på Hotel Kämp 1934—35 m.m.

STRANDBERG, RUNAR. Fdr: Fotograf Strandberg o. hans maka Berta. Stud. som privatist 1933. Stud. humaniora vid Uppsala univ.

STRANDMAN, LARS, f. i Villmanstrand 22. 1. 1910. Fdr: Musikdirekt. Karl Strandman o. hans maka Ingeborg.



Svensson, Göta



Wallman, Woldemar



Waprinisky, Hirsch

Inskr. kl. I 1921. Stud. 1930. Stud. vid H:fors univ. hist.-fil. sekt.

SVENSSON, GÖTA VERNA EMILIA, f. i Pargas 26. 4. 1916. Fdr: Affärsman Alfred Svensson o. Augusta Höglund. Inskr. kl. VI 1932. Stud. 1935. Stud. vid Åbo Akad.

SÖDERHOLM DORIS AGNETE, f. i Pargas 1. 9. 1928. Fdr: Handelsförest. Thure Söderholm o. Alma Johansson. Inskr. kl. VI 1933. Stud. 1936.

TROBERG, BRITA, f. i Åbo 3. 7. 1914. Fdr: Verkmästar Fredrik Troberg o. Lilly Witte. Inskr. kl. I 1924. Stud. 1933. Kontorist.

WALLER (HENRIKSSON), KARL RICHARD WALTER, f. i H:fors 9. 3. 1912. Fosterfdr: Frk. Jenny Sofia Henriksson. Inskr. kl. VIII 1932. Stud. 1932. Stud. vid H:fors univ. mat.-nat. sekt. o. vid Åbo Akad. kem.-tekn. fakult.

WALLIN, KLAS WILHELM, f. i H:fors 8. 10. 1908. Fdr: Arbetsled. Johan Wiktor Wallin o. Aina Friberg. Inskr. kl. III 1923. Stud. 1928. Dim. fr. Nykarleby Seminarium. Stud. vid H:fors univ., hist.-fil. sekt. Anställd som slöjd-lärare med folkskollärarkompetens för 4 skolor i Malm med omnejd.

WALLMAN, WOLDEMAR, f. i H:fors 6. 5. 1915. Fdr: Affärsm. Alexander Wallman o. Lilli Kavaleff. Inskr.

kl. II 1927. Stud. 1934. Stud. jur. vid H:fors univ.

WAPRINSKY, HIRSCH, f. i H:fors 22. 12. 1912. Fdr: Affärsm. Mendel Waprinisky o. Sara Nadbornik. Stud. som privatist 1932. Stud. vid Svenska Handelshögsk. i H:fors.

WEISELL, LIV SAGA, f. i Nyslott 11. 9. 1910. Fdr: Järnvägstj.m. August Hagman o. Agnes Maria Strandman. Inskr. kl. VI 1926. Stud. 1928. Farmaceut. Gift m. kontorist Arne Weisell.

WIEDMER, MAJA-BRITA, f. i H:fors 20. 1. 1912. Fdr: Apotekare William Aschan o. Helmi Häntinen. Inskr. kl. VI 1928. Stud. 1931. Farmacielev 1932—34. Gift m. vicehäradsh. A. F. Wiedmer. En dotter.

WIKSTRÖM, SVEN OSKAR AUGUST, f. i Borgå 7. 1. 1911. Fdr: Skogsinstruktör Elis Wikström o. Edit Sjöberg. Inskr. kl. II 1924. Stud. 1931. Stud. vid H:fors univ. Anställd vid A.B. Schildt & Hallberg, Dickursby.

WIKSTRÖM, VERNA MATILDA, f. i Borgå 23. 9. 1909. Syster till föreg. Inskr. kl. VII 1929. Stud. 1931. Stud. vid H:fors univ.

VUORI, IRMA, f. i H:fors 16. 10. 1910. Fdr: Arbetsförmän Vilho Vuori o. hans maka Maria. Inskr. kl. I 1921. Stud. 1930. Kontorist.

95 studenter